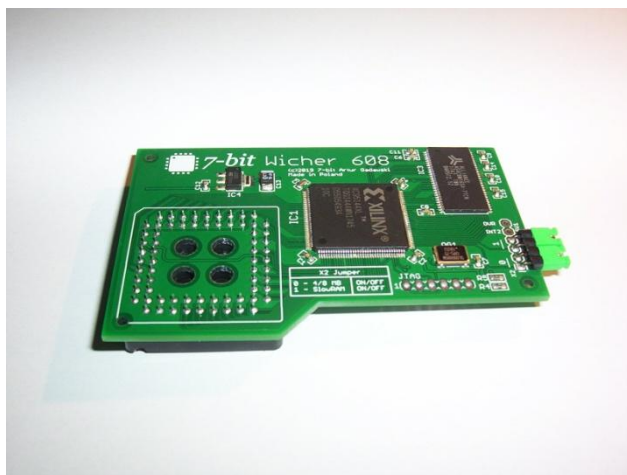


Wicher 608

11MB SDRAM



INSTRUKCJA OBSŁUGI

wersja 1.0

Przeznaczenie

Karta **Wicher 608** jest przeznaczona do współpracy z Amigą 600 i montażu na procesorze.

Wicher 608 oferuje 11MB pamięci SDRAM określanej jako FAST RAM. Zalecana wersja Kickstartu to 3.1 lub wyższa.

Zawartość zestawu

W skład kompletnego zestawu wchodzi:

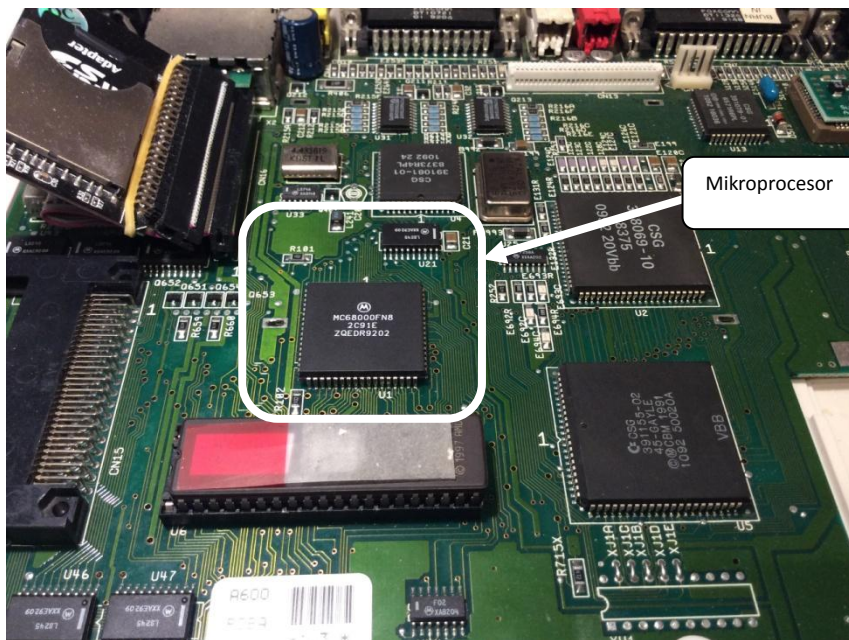
- karta **Wicher 608** w opakowaniu ochronnym.

Przygotowanie komputera

Wszelkie prace związane z demontażem obudowy komputera dokonujemy zawsze przy odłączonym zasilaniu Amigi.

Przed właściwą instalacją karty **Wicher 608** należy zdemontować obudowę komputera Amiga 600.

Następnym krokiem jest lokalizacja układu U1, czyli mikroprocesora zgodnie z poniższym obrazkiem.

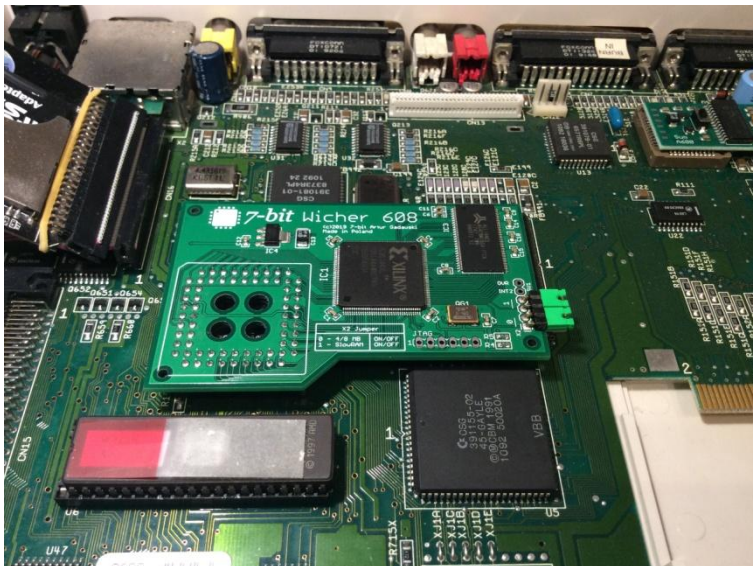


Instalacja karty Wicher 608

Montaż karty dokonujemy zawsze przy wyłączonym zasilaniu Amigi.

Karta **Wicher 608** jest przeznaczona do instalacji wewnątrz Amigi 600.

Po zlokalizowaniu mikroprocesora U1 przechodzimy do zamontowania karty **Wicher 608**. W tym celu nakładamy gniazdo znajdujące się od spodu karty Wicher 608 układu U1 (mikroprocesor na płycie głównej Amigi 600) i dociskamy kartę aby pewnie osiadła na mikroprocesorze Amigi 600.



Prawidłowo podłączona karta **Wicher 608** jest gotowa do pracy.

UWAGA!!!

Należy zwrócić uwagę na właściwy montaż płytki PCB. Niewłaściwy montaż może doprowadzić do uszkodzenia komputera lub podłączonego urządzenia.

Konfiguracja zworek X2



Pozycja 0 – włącz / wyłącz 4/8 MB
Pozycja 1 – włącz / wyłącz SlowRAM

Więcej informacji na temat **Wicher 608** można uzyskać pod adresem <https://7-bit.pl>



7-BIT
ul. Miłostowska 23/7
Wrocław, Polska, EU
BDO: 000007249
<https://7-bit.pl>